

## 骨折リエンサービス (FLS) 特集 看護師、MSW による 患者さんの フォローアップ

患者さんが治療を継続し、治療効果を評価するために多職種が連携してフォローアップしていきます



### 病棟看護師

FLS における病棟看護師の役割は患者さんと他職種との「調整役」です。

手術の翌日にはリハビリが始まり、理学療法士と情報共有しながら患者さんの状態に合わせて日常生活や転倒予防の援助を行います。また、術後の痛みの程度は患者様によって違うため、医師や薬剤師と相談しながら患者さんにあった鎮痛剤を選択しています。

骨折を予防するためには、丈夫な骨をつくるために栄養バランスのよい「食事」を心がけ、骨粗鬆症の「くすり」をきちんと続ける。普段の生活で「転ばない」工夫を見直していくことが大切です。そこで、入院中に家族や施設の方も希望があれば、各専門の職種から「栄養指導」「薬剤指導」「転倒・転落予防指導」を受けることができます。何かありましたら、病棟看護師にお申し付け下さい。



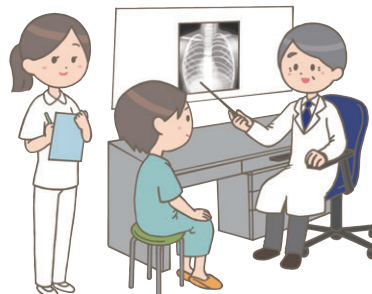
退院時には「骨の健康手帳」をお渡しします。退院後の日常生活の状況を記載し、外来時に持参して頂けると、かかりつけの医師や薬剤師などが治療や指導内容の参考にさせていただきます。

(4階病棟 嘉数 あゆみ)

### 外来看護師

まずは外来で病状・手術・入院の説明とともに、FLSサポートサービスについても説明させていただき、同意を得てからサポートサービスが始まります。

退院後のFLS外来は木曜日の午後 14:00 ~ 15:30 での予約外来となり、採血・レントゲン・骨密度の検査を行い、その結果を基に今後の治療方針（薬の内容など）を決めて行きます。患者さんの ADL（日常生活動作）や、環境、サポート体制など、本人だけでなく周囲の状況を理解した上で、多職種が連携をとりサポートを行って行きます。食事や栄養に関しては栄養士さんと連携をとり、希望があれば次回以降いつでも栄養指導の介入を依頼できるようにしてあります。日程の都合が合わない場合は、お電話で変更は可能ですが、予約に来られなかった場合は、こちらからも連絡させていただきます。退院後の現状を確認しながら、お電話で再予約し、継続して FLS 外来に来院できるように調整しております。



(整形外科外来 市川 匡里子)

病院受診

入院

手術

リハビリ

退院調整

再骨折予防指導

薬剤指導  
栄養指導  
転倒予防指導

退院

骨粗鬆症薬開始

FLS 外来

術後経過診察  
骨密度測定  
薬剤指導  
栄養指導

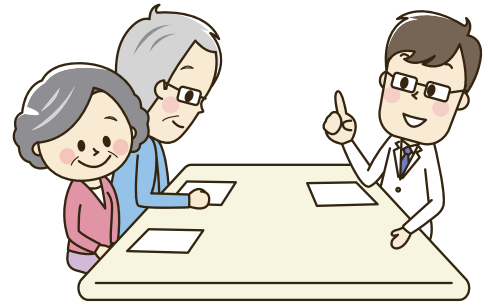
## 医療ソーシャルワーカー

医療ソーシャルワーカーは通称 MSW (Medical Social Worker) と呼ばれ、患者さんやご家族の“生活”に重きを置き、入院中や退院後のご相談をしながら一緒に考えていく、病院内唯一の社会福祉専門職です。

FLS の対象である大腿骨近位部骨折(転子部、頸部)は手術後にリハビリを継続される方が多くおられます。当院のような急性期病院は手術等の急性期治療を行い、その後はリハビリ専門の回復期リハビリテーション病院等で社会復帰を目指すのが一般的です。その際、MSW は患者さんやご家族と相談し、意向を伺いながら転院先を一緒に検討します。ご自宅に帰る場合にも在宅の体制や環境を調整していきます。

FLS は患者さんが退院された後の生活を見据えた取り組みです。転院される際には転院先の病院に、ご自宅に帰られる場合にはかかりつけ医に FLS の取り組みをご説明し、骨粗鬆症薬の服用を共有し、切れ目無く医療・介護が提供されることを目指します。MSW は院内の多職種と協同し、他機関との連携を密に行い、患者さんやご家族が安心して生活ができるように取り組んでまいります。

(地域連携課 医療ソーシャルワーカー 相馬 初穂)



???

**Q** FLS ってなんですか

**A** Fracture Liaison Service (骨折リエゾンサービス) の略で、再骨折の予防をサポートします。  
リエゾンとは「連絡係」「連絡窓口」「つなぎ」などを意味するフランス語です。

???

**Q** 断ってもいいの

**A** もちろん大丈夫です。

???

**Q** 保険でできるんですか

**A** 保険診療です。

???

**Q** どのくらいの頻度で通うのか

**A** 基本的には1回 / 月ですが、患者さんの状態や周囲の環境も考慮し、2回目以降は調整可能です。

???

**Q** 元々他院処方で骨粗鬆症の薬を飲んでいる人は

**A** 一度 FLS 外来を受診していただき、その結果や患者さんの状況を踏まえて、どこで継続するかを検討していきます。

