



新規採用職員就任式

4月1日(金)に令和4年度新規採用職員就任式が行われました。今年も新型コロナウイルス感染対策を徹底した上で、時間も短縮して進行の式となりましたが、医師34名(研修医含む)、看護師32名、コメディカル4名、事務3名が採用になり、小池病院長から代表者に辞令が交付されました。

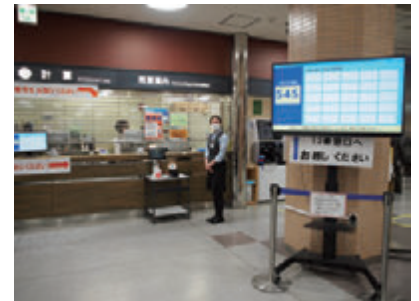
これから各部署で研鑽を重ねながら、それぞれの職種の力を合わせて地域医療に貢献できるよう、取り組んでいきます。



計算窓口番号管理システムを導入させていただきました

2022年2月、「かんちゅう募金」を活用し、⑬番窓口においての密集した状況の解消及び、個人情報保護の観点から、番号管理システムを導入させていただきました。導入後は、患者さんより「窓口付近の人だかりがなくなりスッキリした。」「呼び出しが番号になったことで聞き取りやすくなった。」などお褒めの言葉をいただいております。運用方法についてはまだまだ改善の余地がありますので、引き続きよりよい運用方法の検討を行ってまいります。

今後もお預かりしたご寄附は、患者さんサービスの改善に活用させていただきますので、みなさまのあたたかいご支援をよろしくお願いいたします。



駐車場料金改定のお知らせ

2022年3月30日より、当院の駐車料金を下記のとおり改定いたしました。駐車場ご利用の皆様には、何卒ご理解いただきたくお願い申し上げます。

利用者	駐車場料金
外来患者	《入庫後20分無料》 入庫後、割引により、6時間まで300円以後30分毎に150円加算 24時間最大700円
一般利用者 (お見舞い、付き添い含む)	《入庫後20分無料》 入庫後1時間ごとに300円 24時間最大700円

外来受診者割引

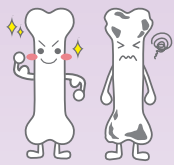
○診察・検査終了後、事前精算機(設置場所:1F正面入り口横)・出口精算機でご自身にて割引処理を実施していただきます。

※割引処理を実施した方のみ外来患者料金を適応。割引処理をしていない場合、一般利用者料金が発生します。

※一般利用者(お見舞い、付き添い)には駐車場料金の割引設定はございません。

当院で、「骨粗しょう症」早期発見のための骨密度検査が受けられます。

骨粗しょう症とは



私たちの骨は、骨を新しく作ること(骨形成)と溶かして壊されること(骨吸収)を繰り返して、健康な骨を作っています。しかし、ホルモンバランスの変化や老化などによって、骨吸収と骨形成のバランスが崩れることで、骨量が減少し、骨折しやすくなる病気が「骨粗しょう症」です。

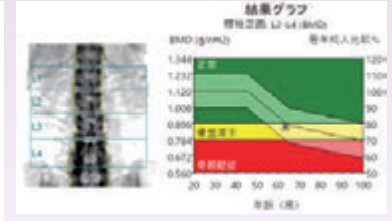
骨粗しょう症になると、骨折が起きるリスクが大変高まります。早期の検査と治療が肝心です。

検査は?

- 検査用ベッド(写真)の上に寝るだけ
- 骨折のリスクが高い腰の骨と股関節を測定
- 検査時間は3分程度 解析結果が出るまでおよそ10分程度
- X線を使用しますが健康に影響を及ぼさない、非常に少ない被ばく量で測定可能

骨粗しょう症になりやすい人

- 高齢
- 閉経後の女性(女性ホルモンが減少するため)



GE社製(全身骨密度測定器) 高精度で最新の骨密度装置 骨密度を測定する方法で最も精度の高いDXA法

検査をご希望の方は、かかりつけ医の先生を通して、当院の地域医療連携室にご予約ください。

学会からのお知らせ

関東中央病院 糖尿病教室と糖尿病患者の会「櫻会」例会ハイブリッド開催(現地開催およびWeb開催の併用)のお知らせ



2022年5月の糖尿病教室と櫻会例会は、ハイブリッド開催(現地開催およびWeb開催の併用)で実施いたします。

参加は「櫻会」会員様に限らせていただきます。事前に内科受付で糖尿病教室の申し込み用紙を貰い、⑬番窓口で申し込んでください。先着30名様限定とし、申し込み用紙の半券を入場券とさせていただきます。参加費は無料ですが、昼食はご提供出来ませんのでご承知おき下さい。

櫻会会員のみなさまには、事前にお送りする定期刊行物に、『Zoom』利用の際のURL並びにミーティングIDやパスワード等を同封いたします。

日時:2022年5月26日(木)(会費無料)

会場:関東中央病院 2階講堂

・糖尿病教室:10:00~11:30

糖尿病・内分泌内科の岡畑部長と医師たちが、日本糖尿病協会発行の月刊誌「さかえ」から重要なテーマやトピックスを解説します。

・櫻会総会:11:30~12:30

ご案内・総会報告・議決と連絡事項

*低血糖予防のブドウ糖などは各自ご用意下さい。

*感染予防のため、ご家庭で体温を測定し、37.4℃以上の場合は参加をご遠慮下さい。

*倦怠感、咽頭痛、咳、痰、味覚障害、嗅覚障害などの症状がある場合も参加をご遠慮下さい。

*当日は、マスク着用を必須とし、手指消毒の上、離れて着席頂きます。

*公的な外出自粛規制並びに院内の感染状況を勘案し、開催中止が決定した際には、関東中央病院のホームページ(website)への掲載及び整理券をお持ちの方には個別にご連絡いたします。

*「櫻会」入会をご希望の方は、ご自身のお名前・住所・電話番号を記載し、葉書で下記にお申込みください。
〒158-8531 東京都世田谷区上用賀6-25-1 関東中央病院 櫻会宛