

関東中央病院は、 4月30日、5月1日、5月2日 通常診療いたします。



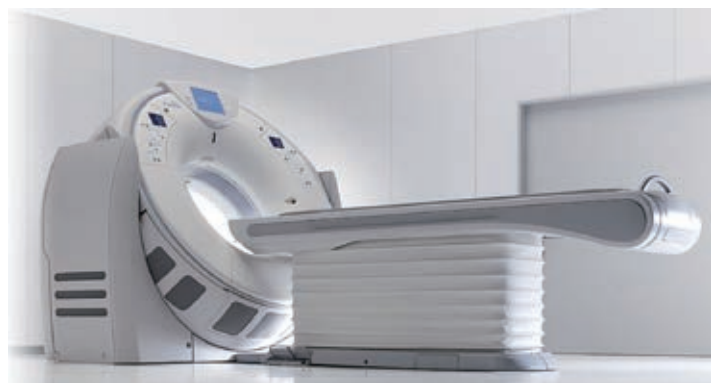
5月1日が天皇即位日として「祝日」となることに伴い、4月27日（土）から5月6日（月）振替休日まで10日間の大型連休になりますが、
関東中央病院では、4月30日（火）、5月1日（水）、5月2日（木）は通常の診療を実施し、地域の医療に微力ながら貢献いたします。



日	月	火	水	木	金	土
						4/27 休診
4/28 休診	4/29 休診	4/30	5/1	5/2	5/3 休診	5/4 休診
5/5 休診	5/6 休診	通常診療				

画像診断NEWS

最新鋭のCT装置が導入されました



最新技術を搭載した 高精細かつ安全な 80列マルチスライスCT装置

①高速スキャンにより短時間で検査終了

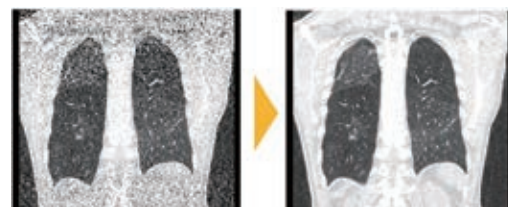
検出器列数が増えたことにより、高速に撮影が行え、一度に多くの診断情報が得られるようになりました。胸部30cmの範囲を、0.5mmスライスという高分解能を維持したまま、最速2秒で撮影可能です。息止めが非常に楽になります。

②最新の被ばく低減技術による安全な検査

従来と比べ約半分の線量でも撮影可能。患者様の体型や撮影部位に合わせた最適な線量にて撮影が行えます。

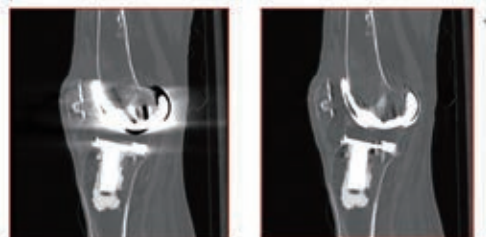
③金属アーチファクト低減機能

人口関節など体内の金属のアーチファクトを低減し、インプラントやスクリューなど画像を見えなくしている因子の影響を少なくし、画質が向上しました。



従来の画像
低線量で被ばくは少ないがノイズが多く、診断が困難です。

80列マルチスライスCT画像
低線量でもしっかりと病変部を確認できます。



従来の画像

金属アーチファクトが低減されました。