



MY TOWN MY DOCTOR¹²

お住まいの地域に、なんでも相談出来る”かかりつけ医”がいると心強いものです。

関東中央病院と診療や検査で連携をとり、地域医療に貢献されている先生方（登録医）をご紹介します。

こうらクリニック

院長/児浦 利哉

〒154-0021 世田谷区豪徳寺1-23-22

TEL 03-3425-2333

HP <http://www.koura-clinic.com/>



- ・小田急線「豪徳寺駅」徒歩3分
- ・東急世田谷線「山下駅」徒歩3分

診療科目/内科、小児科、呼吸器内科、アレルギー科、皮膚科

休診日/水・日・祝日

診療時間/

月、火、木、金	9:00～12:30	15:00～19:00
土	9:00～12:30	

やりがいを感じる時

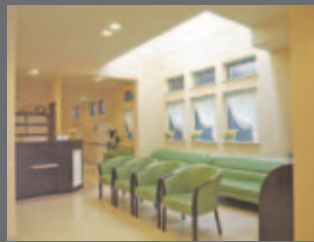
何ヶ月も咳の止まらない方に咳の出ている原因やメカニズムを説明し、まず心理的な不安を取り除いて頂き、その病態に応じた治療をした結果、再診時に「咳が止まりました」と笑顔で報告されたときに嬉しく思います。遠方にお住まいの方でも咳が止まらなると「咳ならこうらさん」と思い出し、受診して頂けるととてもやりがいを感じます。

赤ちゃんからご高齢の方までご家族3世代で来院されている方も多く、笑い声溢れる賑やかなクリニックです。2011年12月にリニューアルしてバリアフリーになり車椅子やベビーカーでの受診も増えました。

吹き抜けのある明るくゆったりとした待合室、商店街の中央にあり診察受付後にお買い物に出かけられる利便性、充実した自転車置き場が患者さんから喜ばれています。

家庭医として生活習慣病をはじめとした総合診療に加え、内科、呼吸器、アレルギーの専門医として最新のエビデンスに基づいた的確な診断と治療を行い、患者さんひとりひとりに理解し満足頂けるよう丁寧にご説明しています。特に喘息や花粉症、アトピー性皮膚炎といったアレルギー疾患については包括的専門診療がワンストップで受けることができます。インフルエンザや花粉症などの地域の流行状況や健康な生活を送る上でのアドバイスなどをクリニックブログから日々発信しています。

関東中央病院は当院から最も近い基幹病院です。クリニックで対応可能な状況かどうかを常に見極めながら、患者さんのメリットを最優先して必要に応じて迅速に連携させて頂いています。無理なお願いでも地域連携室も各科の先生方もいつも快く対応して頂けるので安心してご紹介させて頂いております。結果報告もいつも迅速丁寧でとても頼れる存在です。



安藤アイクリニック

院長/安藤 一彦

〒157-0071 世田谷区千歳台2-14-7 千歳クリニックモール3F

TEL 03-5429-0505

HP <http://ando-eye-clinic.jp/>



- ・小田急線「祖師谷大蔵駅」北口徒歩12分
- ・祖師谷成城循環ミニバス「祖師谷五丁目南」バス停前
- ・京王バス、小田急バス「塚戸小学校前」バス停下車徒歩5分
- ・駐車場あり(サミットと共有駐車場)

診療科目/眼科

休診日/木・日・祝日

診療時間/月、火、水、金	9:00～12:30、15:00～18:30
土	9:00～12:30

やりがいを感じる時

腰痛がひどく、白内障手術をあきらめかけていた患者さんを説得して、関東中央病院で手術を受けてもらいました。視力が回復し、大変に感謝されました。患者さんから「このクリニックに来てよかった」と言っただけのことが、とても励みになります。

開業してから1年たちました。祖師谷通り商店街にやっとなじんできた感じです。日によって混み具合が違います。患者さんの少ない日はのんびりとした診療になっています。

明るく清潔感のあるクリニックです。多くの疾患に対応できるよう、光干渉断層計(OCT)やハンフリー視野計を備え付けました。同じモール内に内科、整形外科、皮膚科のクリニックがあり、他科との連携も良好です。関東中央病院に勤務していた頃から20年以上お付き合いをさせていただいている患者さんもいらっしゃいます。

関東中央病院には白内障手術をお願いすることが多いのですが、手術時期が早すぎたり遅すぎたりしないように気をつけています。他の疾患についても、密に連絡をとって相談するよう心掛けています。

