



MY TOWN MY DOCTOR 43

お住まいの地域に、なんでも相談出来る”かかりつけ医”がいると心強いものです。

関東中央病院と診療や検査で連携を取り、地域医療に貢献されている先生方（登録医）をご紹介します。

こだいら泌尿器科

院長/古平 喜一郎

〒154-0003 世田谷区野沢3-2-8 柿ノ木坂東豊エステート101

TEL 03-3410-2373

HP <http://kodairaurology.jp/>



・東横線「学芸大学駅」12分、バス停が近くにいくつかあります

診療科目/泌尿器科

休診日/木曜・日曜・祝日

診療時間/

月、火、水、金、土 8:30~12:00、15:00~18:30

※火曜日午後は女性専用外来になっています。

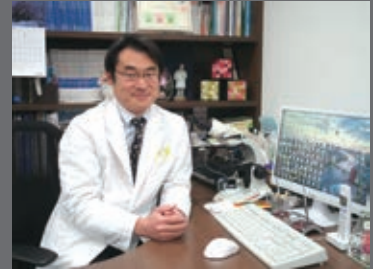
やりがいを感じる時

ちょっと病院では、といった軽い症状の方から血尿で悪性腫瘍が見つかる方まで、幅広く診察しております。専門性を生かして地域貢献できればと思っています。

泌尿器に関する悩みは人に相談しにくい傾向があり、1人で歳のせいと悩むことが多くあきらめている方が多いようです。女性特有の過活動膀胱など、最近メディアで取り上げられるようになり、もっと早く受診すれば良かったという声が増えています。女性の方が相談しやすい環境作りとして毎週火曜日午後に女性外来を設けました。また、老若男女問わず、さまざまな訴えの方がいらっやいます。なるべく時間をかけて適切な検査と診断、そして専門的なアドバイスができるように心掛けています。

時間を気にせずご相談・受診できるよう予約優先とさせていただいております。ご本人だけでなくご家族にもご納得いただけるような対話を重視しています。

関東中央病院とは路線的に少し距離がありますが、世田谷区内の泌尿器科開業医は極僅かですので、当院を上手く利用していただければと思っています。今後ともよろしくお願ひいたします。



近藤内科クリニック

院長/近藤 政彦

〒154-0011 世田谷区上馬2-28-16

TEL 03-3411-1310

HP <http://www.kondo-cl.jp>



・東急田園都市線「三軒茶屋駅」より徒歩9分
・東急バス・小田急バス「中里バス停」より徒歩3分

診療科目/内科(循環器,糖尿病,呼吸器,消化器),小児科,心療内科

休診日/日曜・祝日

診療時間/月~金 9:00~12:00、15:00~19:30

土 9:00~12:00、14:00~17:00

やりがいを感じる時

プライマリケアが当院の役割だと考えており、大病院に至急で紹介した患者さんが、無事救命された時は、良かったと感じます。

月曜日から土曜日の午前、午後とも内科全般を診察しており、また夜間も19時半まで診療を行っています。診察時間帯を広くとることで患者さんの利便に配慮できるようにと考えています。

また、当院では、糖尿病、心療内科、高血圧などの専門外来、及び健康診断(健診)、予防接種も行っています。こちらもお気軽にご相談ください。

比較的長時間の診療になるため、時には疲れを感じる事もありますが、何とか乗り切って頑張っています。

今後は、関東中央病院との連携の機会を増やしていきたいと考えています。

