

元気に暮らそう！

世田谷を歩く



深沢 4～8丁目

緑豊かな場所の多い世田谷の中でも、住む人みんなが自然を愛し大切にしている様子が伝わってくる地域があります。今回はそんな町、深沢界隈を散歩してみました。最寄駅（桜新町、等々力など）は近くないのですが、バスの路線が充実しているので、近隣の駅どこからもアクセスしやすいエリアです。



カトリック無原罪聖母宣教女会の庭園です。湧水によってできた池を中心に回遊式の庭園が広がっており、瀬田が他の貴重な自然が残され、四季折々に織り成される鮮やかな自然の移ろいを楽しむ事ができます。なお、開放日が定められています。

■今後の開放日

7月14日～15日、21日～22日
(蚊が多いのでご注意くださいのこと)

11月24日～25日

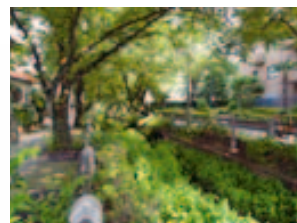
12月1日～2日

■開放時間 10:00～16:00

世田谷区深沢 8-13-16
Tel. 03-6407-3311
(特別保護区担当)



もともとは民家の庭だったものが緑地として保護され整備されたものです。園の中央には湧水の池があり、風情ある場所です。



呑川は品川用水の漏れ水と深沢の湧水が合流して出来た小さな川です。上流の深沢7～8丁目の区間は、水面をそのまま残した親水公園です。両側には桜、川の所々にはアヤメなどが植えられています。

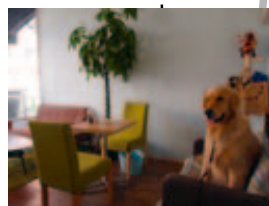


呑川下流は遊歩道として整備され、生活通路として利用されています。地元の方々の清掃活動によりきれいに保たれています。

明治41年に日本で初の園芸専門の教育機関として設立されました。構内には、三代将軍家光の愛した国宝級の盆栽などもあるそうです。園芸展は菊の開花に合わせて毎年11月第2土曜・日曜に行われます。



小田原北条家の家臣、南条右京亮重長が建てた、兔々呂城（とどろじょう）があったと言われてい



看板犬はゴールデンのマスター君

★Cafe Russ Kich (ラッキチ)

呑川緑道はワンちゃんとの散歩にも最適。このお店はワンちゃんも一緒にゆったり休めるカフェです。ドッグメニューも用意されています。

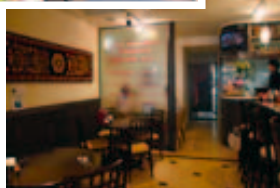


世田谷区深沢 6-24-11
プレイヤー深沢1階
Tel. 03-6411-6657

★ロゴスキー深沢カフェ



昭和26年創業の渋谷ロゴスキーは、当時は日本人になじみのなかったピロシキ、ボルシチなどを日本に広めた日本で最初のロシア料理レストランです。そのお店が深沢に新しいスタイルのロシア料理店として作ったのがここ「ロゴスキー深沢カフェ」。



上記のお料理他つば焼ききのこ・ビーフストロガノフ・・・などを、ホフロマ塗りのテーブルで、マトリョーシカやサモワールに囲まれて味わう事ができます。

世田谷区深沢 5-5-17 1F
Tel. 03-5706-5922
定休日：月曜日、火曜日

★パティスリーNAOKI



地元で愛されているだけでなく、遠方からも人が訪れる人気のケーキ屋さんです。大勢のパティシエが働く活気ある店内ではケーキ教室も開かれています。



今季節は、夏ならではのゼリーやプラマンジェが涼やかに並んでいます。お薦めはピンクグレープフルーツを使った色鮮やかな「ジュレパンプルムース」など。

世田谷区深沢 4-35-7
Tel. 03-3703-5522
定休日 月曜日

ホームページではカラーでご覧いただけます <http://www.kanto-ctr-hsp.com/>